

Un autre chapitre

Nous avons été reçus au château de la Morinière à Andrezé et nous avons découvert comment l'amour pour le beau d'un couple empli d'énergie est parvenu à rouvrir l'histoire de cette belle demeure. Avec un chapitre entièrement nouveau.



TEXTE ET STYLISME MANUELA LONGO
PHOTOS RICCARDO DE VITO

(Photographies et explications dans la rubrique "Idées en Pratique")



Dans le salon, un angle a été entièrement consacré au thé. Pour une pause à portée de main!

A bien y penser, nous vivons tous comme si nous avions plusieurs vies en une seule, comme si notre existence était divisée en chapitres, où nous sommes tantôt jeunes filles aux prises avec les études et les premières amours, tantôt mamans super occupées, tantôt voyageuses, puis, à l'improviste, nous voici à nouveau plongées jusqu'au cou dans le travail et engagées dans un projet. Plusieurs fois, nous laissons tout tomber et nous recommençons. Nous mettons de côté les anciens chapitres, pour toujours ou pour un instant, et la vie nous apporte autre chose, souvent elle nous emmène ailleurs. Dans notre travail, nous avons la chance de lire des histoires où un chapitre est consacré à un château ou à une demeure historique. Les personnages principaux ne sont pas toujours et pas seulement des personnes chanceuses et ce ne sont presque jamais des héritiers, la plupart





PRESQUE TOUS LES MEUBLES PROVIENNENT DE BROCANTES, EN PARTICULIER DE CHEZ GILBERT DUPONT, QUI POSSEDE UNE BOUTIQUE MAIS AUSSI UN STAND AUX PUCES DE VANVES. BON NOMBRE DE MEUBLES ONT ÉGALEMENT ÉTÉ RÉCUPÉRÉS PAR LE COUPLE DANS UN HÔTEL PARTICULIER, QUI RENOUELAIT SON MOBILIER.



La vitrine shabby chic accueille des collections de porcelaine et des ouvrages anciens.



L'idée
UNE THÉIÈRE EN ARGENT SE TRANSFORME EN VASE POUR LES ROSES FRAÎCHES.





L'idée
 UNE ACCUMULATION
 DE JOLIES TASSES
 DÉPAREILLÉES PEUT
 DEVENIR UNE TROUVAILLE
 DÉCORATIVE.



L'HISTOIRE ET LES OBJETS VINTAGE
 SONT LES DEUX PASSIONS DE MURIEL ET
 PASCAL ET CHEZ EUX, LES COLLECTIONS
 EMPREINTES DE CHARME ET D'UN BRIN DE
 NOSTALGIE COHABITENT HARMONIEUSEMENT.





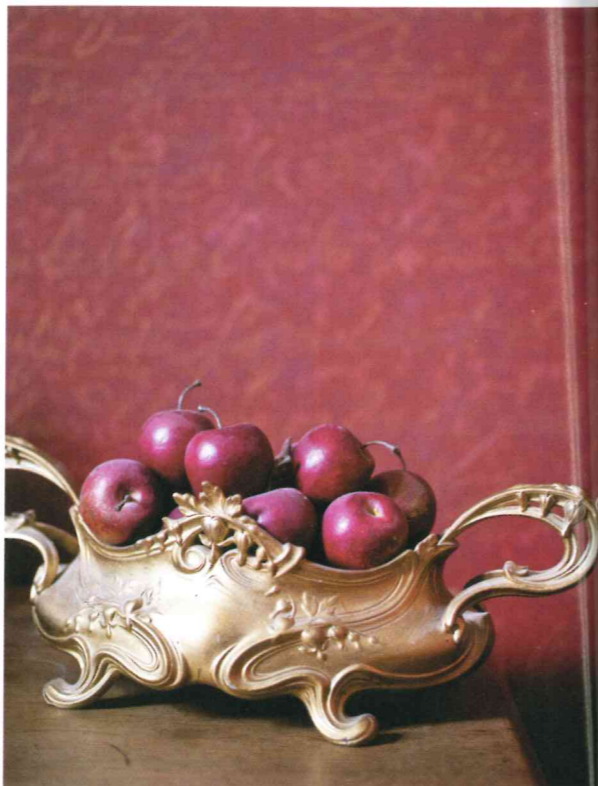
*Les maîtres de maison
aiment les auteurs
romantiques du XIX^{ème} siècle
comme Musset, Lamartine
et Chateaubriand, dont
les portraits encadrés sont
exposés sur les murs.*

d'entre elles pourraient choisir un tout autre parcours ou engagement, mais c'est l'amour du beau et de l'ancien qui les ont poussées à consacrer des pages de leur vie à des maisons qui apportent beaucoup de satisfaction mais demandent également beaucoup en retour. C'est ce qui est arrivé aussi à Muriel et Pascal, propriétaires actuels du château de la Morinière à Andrezé, dans le Maine et Loire. Muriel, dont la famille de viticulteurs vit à Libourne, a consacré les premiers chapitres de sa vie aux ressources humaines, puis elle s'est lancée dans la création d'entreprise en imaginant des concepts couronnés de succès. Quant à Pascal, après avoir fait l'Ecole Hôtelière du Touquet, il travaille dans la direction de grandes enseignes de restauration. L'envie d'ouvrir un nouveau chapitre les a poussés en 2003 à se lancer dans l'aventure d'un «château d'hôtes», ce qui a signifié pour eux revenir dans le «Grand Ouest», exactement à mi-chemin entre leurs deux régions d'origine. «Nous avons arrêté notre choix sur un château, aussi bien pour le nombre de pièces que nous aurions à disposition que pour l'histoire de la demeure, qui devait absolument être valorisée», nous explique Muriel devant une tasse de café. Au moment de l'écriture de cet article, le 13 février, Pascal et Muriel fêtent les dix ans de leur découverte du château, bâti en 1852, au cœur d'un parc de plus de 10 hectares, sur les ruines d'un château médiéval dont les pierres ont été réutilisées par Cyr Charles Bourcier-Retailleau, président de la Cour d'Appel d'Angers et sa femme, la comtesse Anne. «Les châteaux regorgent toujours de détails insolites



L'idée

UN COFFRET CONTENANT DES TIMBRES ANCIENS, DU PAPIER À LETTRES ET DES STYLOS À PLUME POUR ÉVOQUER UN STYLE DE COMMUNICATION QUI EST EN TRAIN DE CÉDER LA PLACE À LA TECHNOLOGIE...



L'idée
UN MUR
CALLIGRAPHIÉ POUR
DÉCORER LA PIÈCE
D'UNE MANIÈRE
ROMANTIQUE ET
ORIGINALE.

mais nous pouvons dire du nôtre que bien qu'il ait été construit en seulement dix-huit mois, il est parfaitement symétrique!», nous raconte Muriel, qui ajoute: «la même famille en a été propriétaire jusqu'en 1988, puis le château est devenu un centre pour colonies de vacances avant d'être transformé en centre équestre. Comme vous pouvez imaginer, lorsque nous avons acheté le château, il avait perdu tout son charme, qui avait été sacrifié afin de le rendre confortable et fonctionnel. Nous avons travaillé pendant un an en

collaboration avec d'excellents artisans pour remettre les pièces au goût du XIX^{ème} siècle». Grâce à la détermination de Muriel et de Pascal, les portes ont été restaurées et remontées, les pièces ont été refaites à l'identique comme elles étaient autrefois et enfin, les dix chambres à coucher ont été décorées librement mais conformément au style d'origine du château. Ainsi un nouveau chapitre a-t-il été écrit pour le château de la Morinière sous le sceau de la beauté retrouvée.

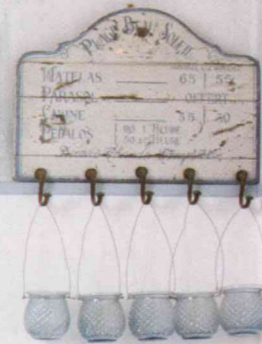
L'idée

GRÂCE AU CHARMANT DÉCOR EN TROMPE-L'ŒIL RÉALISÉ PAR LA MAÎTRESSE DE MAISON, LA SALLE DE BAINS ET LA PENDERIE DEVIENNENT DES CABINES DE PLAGE DU SIÈCLE DERNIER.

CABINE

PARASOL

PEDALOS





PARASOL

Tous les détails de la pièce s'inspirent de la mer et des jeux sur la plage. Ils évoquent les vacances des années 1900 et nous entraînent immédiatement... dans le monde des souvenirs.



Toutes les portes d'origine de la demeure ont été retrouvées et remises en place.



LA PLUPART DES TISSUS, UTILISÉS POUR RECOUVRIR LES MEUBLES OU COMME LINGE DE LIT, SONT SIGNÉS PIERRE FREY.

L'idée

A L'INTÉRIEUR DE CADRES VIDES, DES ANGELOTS ET DES AILES SONT SUSPENDUS À DES CLOUS.



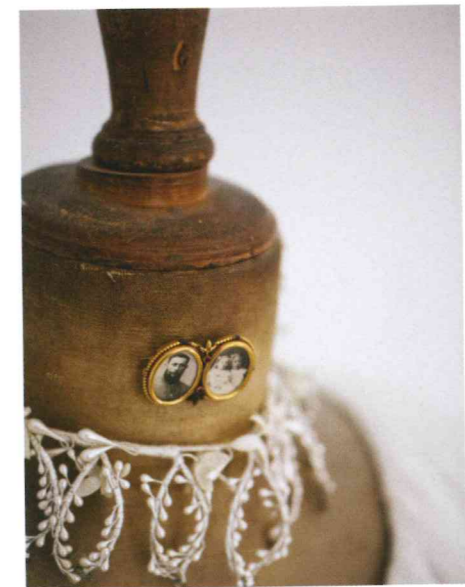
LES DEUX DERNIÈRES CHAMBRES DU CHÂTEAU À AVOIR ÉTÉ RESTAURÉES SONT DÉDIÉES À GEORGE SAND ET À FRÉDÉRIC CHOPIN, QUI A ÉTÉ PENDANT NEUF ANS LE COMPAGNON DE L'ÉCRIVAIN.



L'idée

SI VOUS SOUHAITEZ UN STYLE SOBRE ET RAFFINÉ POUR VOTRE CHAMBRE À COUCHER, MAIS SANS RENONCER À UNE TOUCHE PERSONNELLE, OPTEZ POUR LES MURS À RAYURES BLANCHES ET NOIRES. L'ASPECT DE VOTRE CHAMBRE EN SERA TOTALEMENT MÉTAMORPHOSÉ !

MAISON CHIC
100



ro
de

liber-0 fait

mod. 110

Des
exal
La r
la c

Ron
www